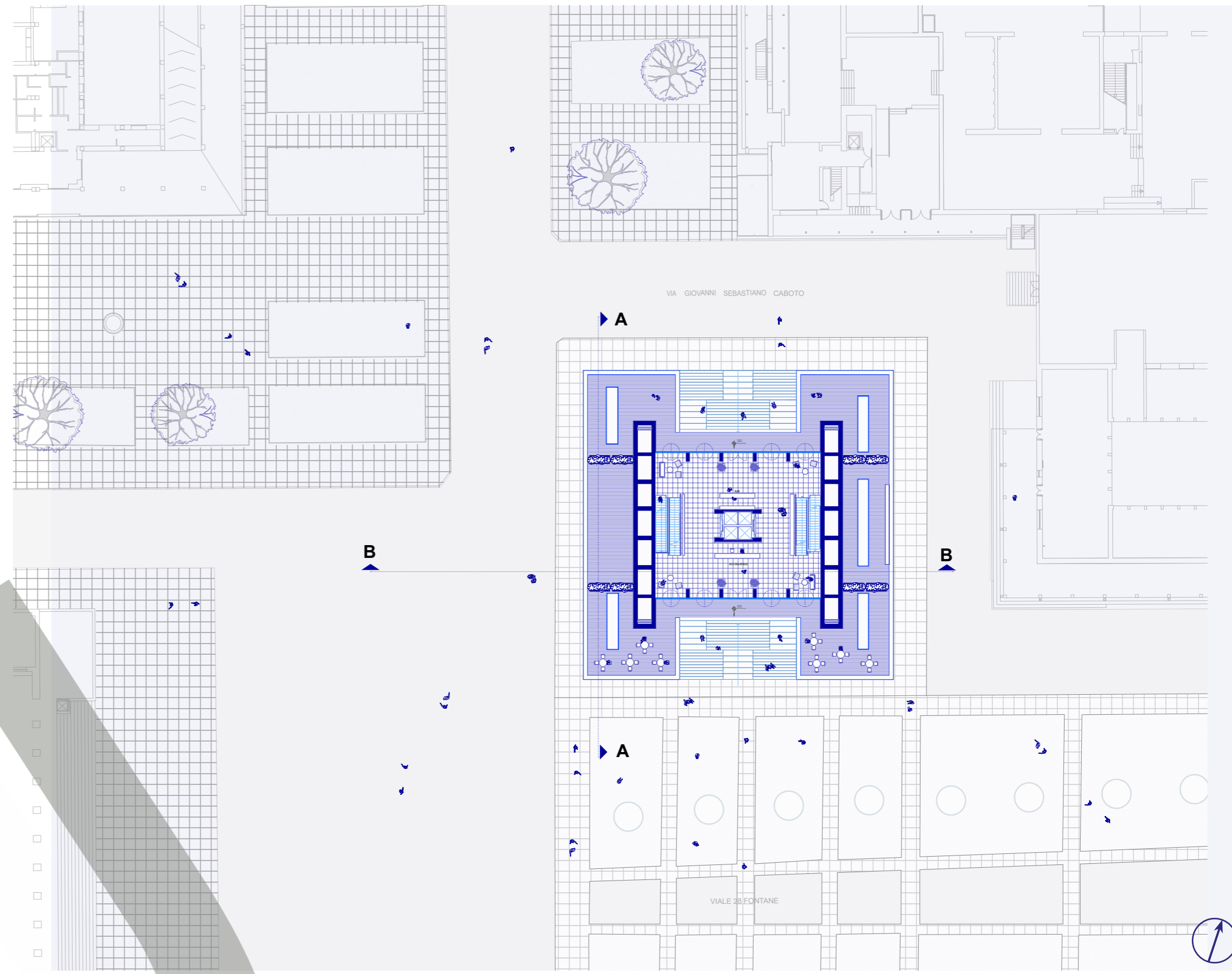


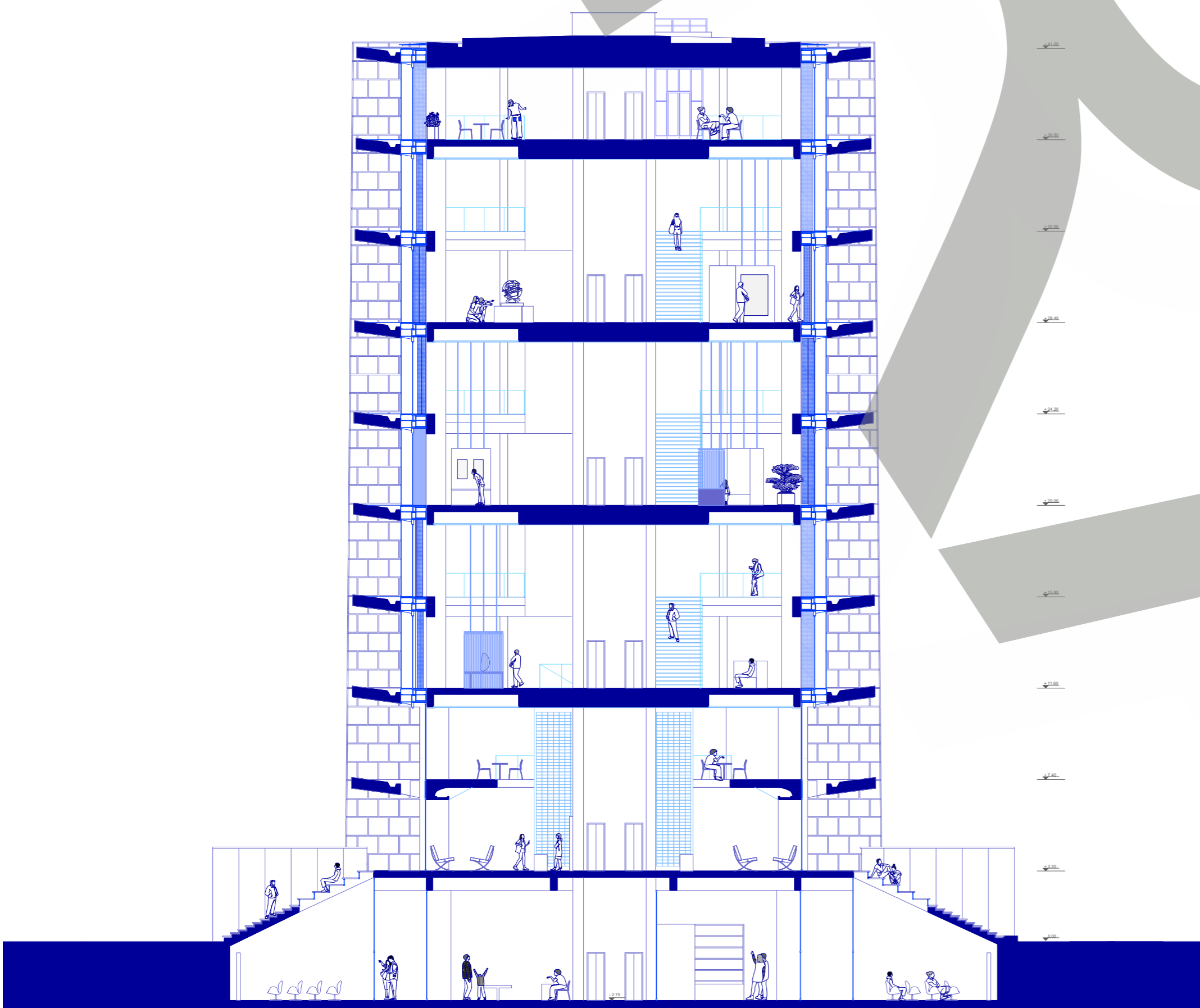


VISTA INGRESSO

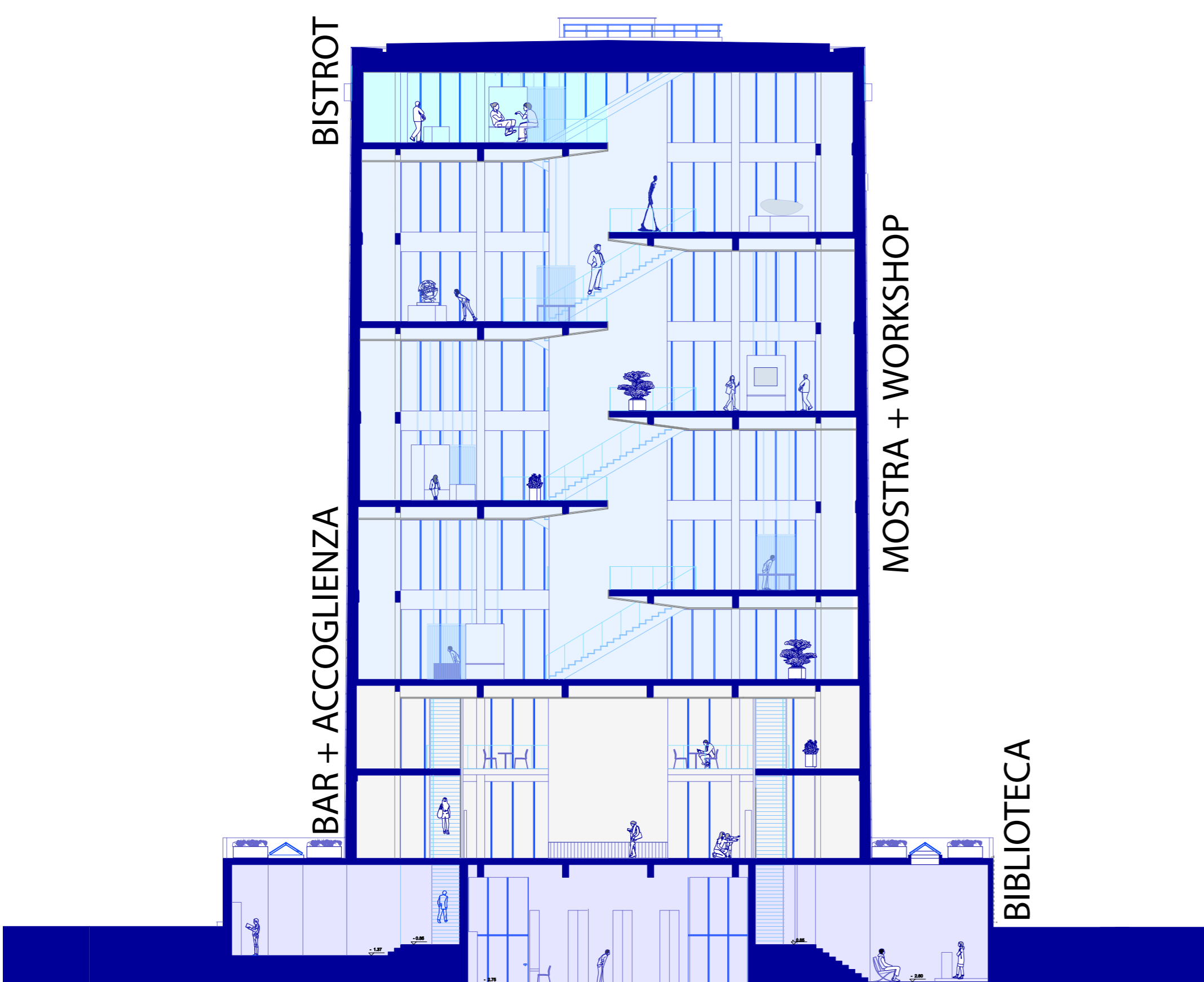
La Torre delle Nazioni sorge sul limite ovest della Mostra d'Oltremare, in posizione strategica lungo l'asse principale. La sua altezza e visibilità la rendono un landmark simbolico, ponte tra la città e il cuore del complesso espositivo. Il piano seminterrato, oggi privo dei rilievi marmorei originari di epoca fascista, viene completamente ripensato attraverso un sistema di facciata continua in pannelli di policarbonato, che garantisce l'ingresso di luce naturale nelle sale studio e nella biblioteca. Durante le ore serali, la traslucenza del materiale genera un effetto lanterna urbana, restituendo all'ingresso della torre una presenza visiva forte e riconoscibile.



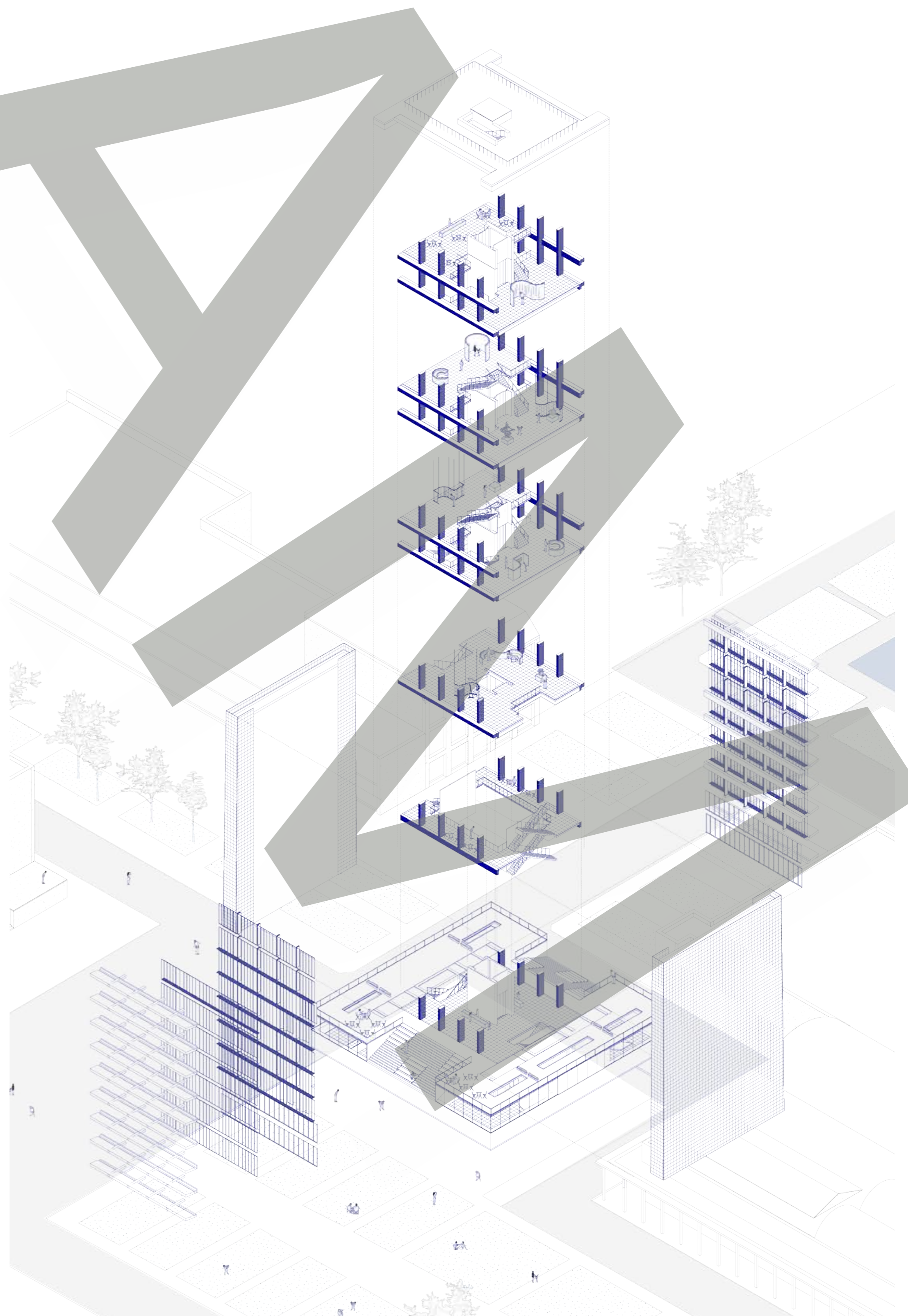
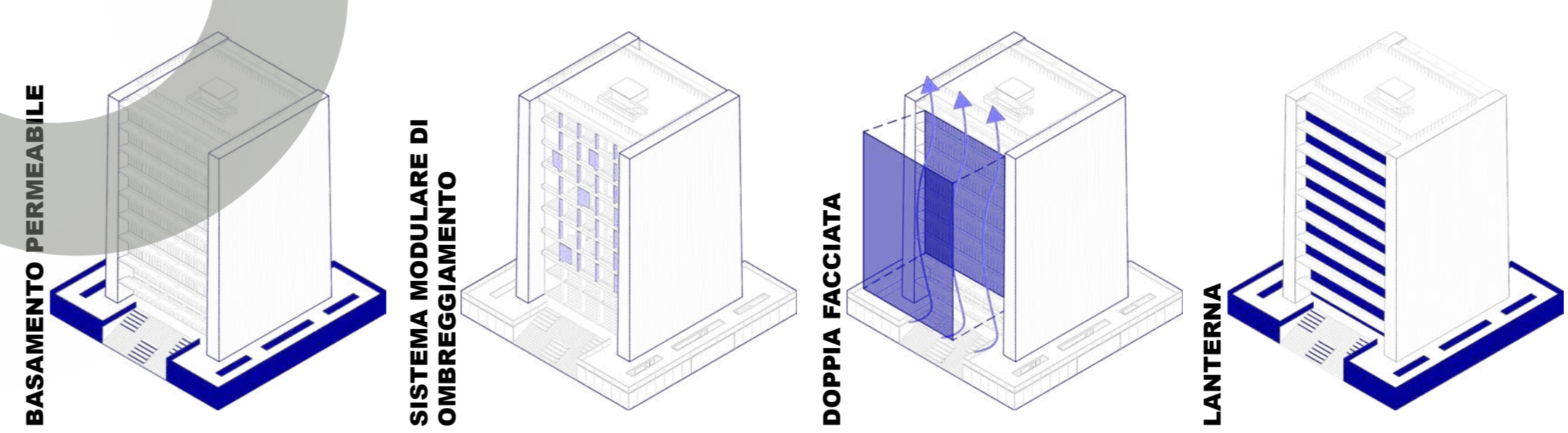
MASTERPLAN - 1.100



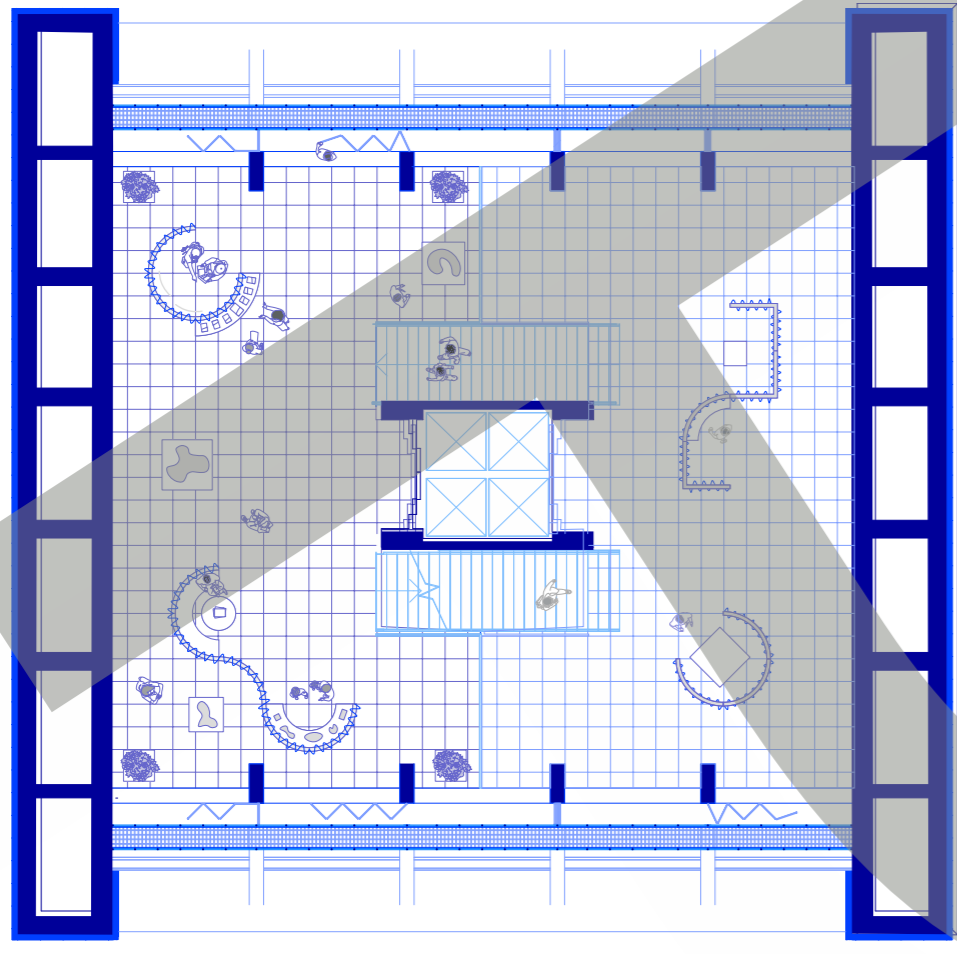
SEZIONE A - 1.50



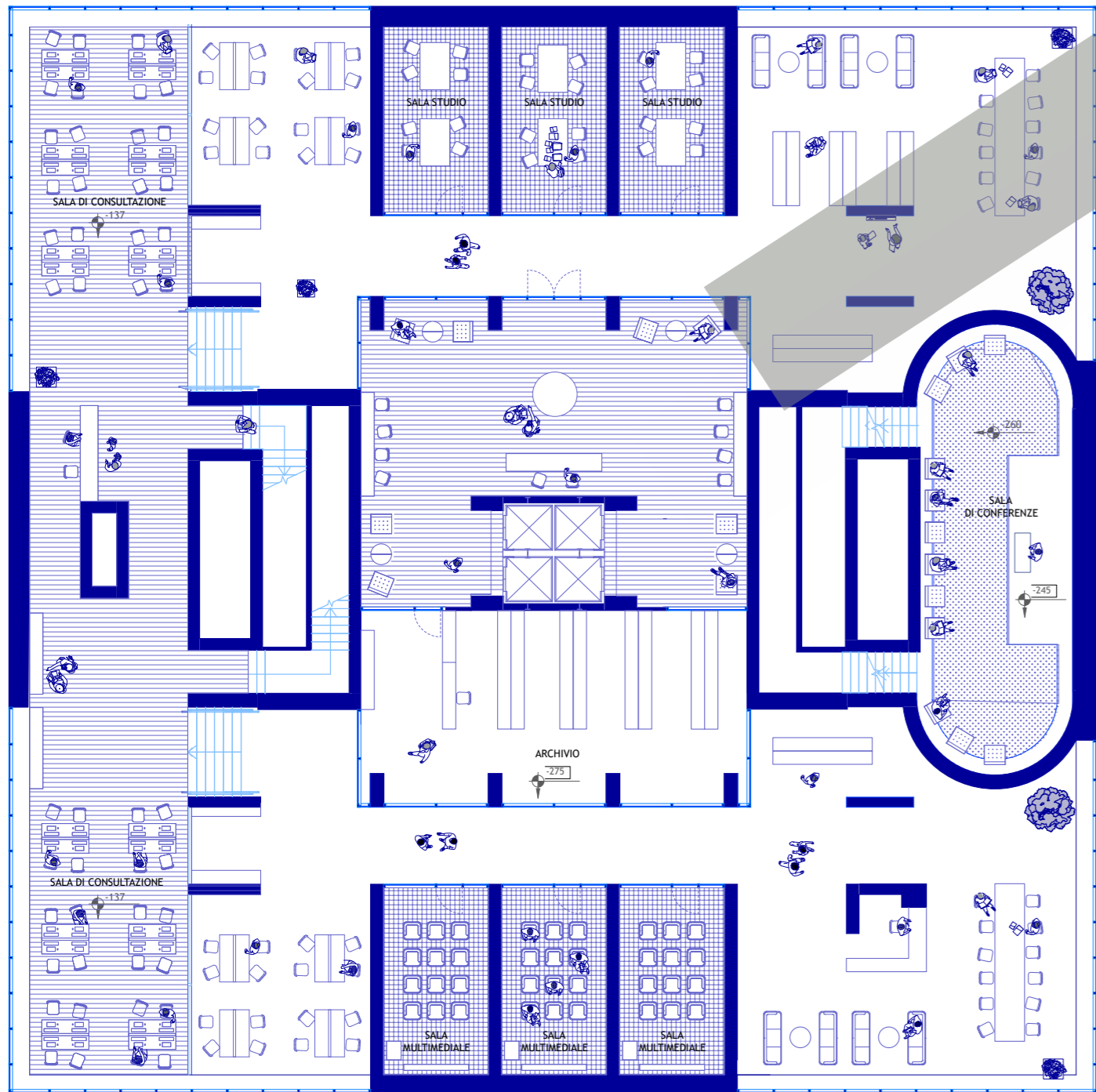
SEZIONE B - 1.50



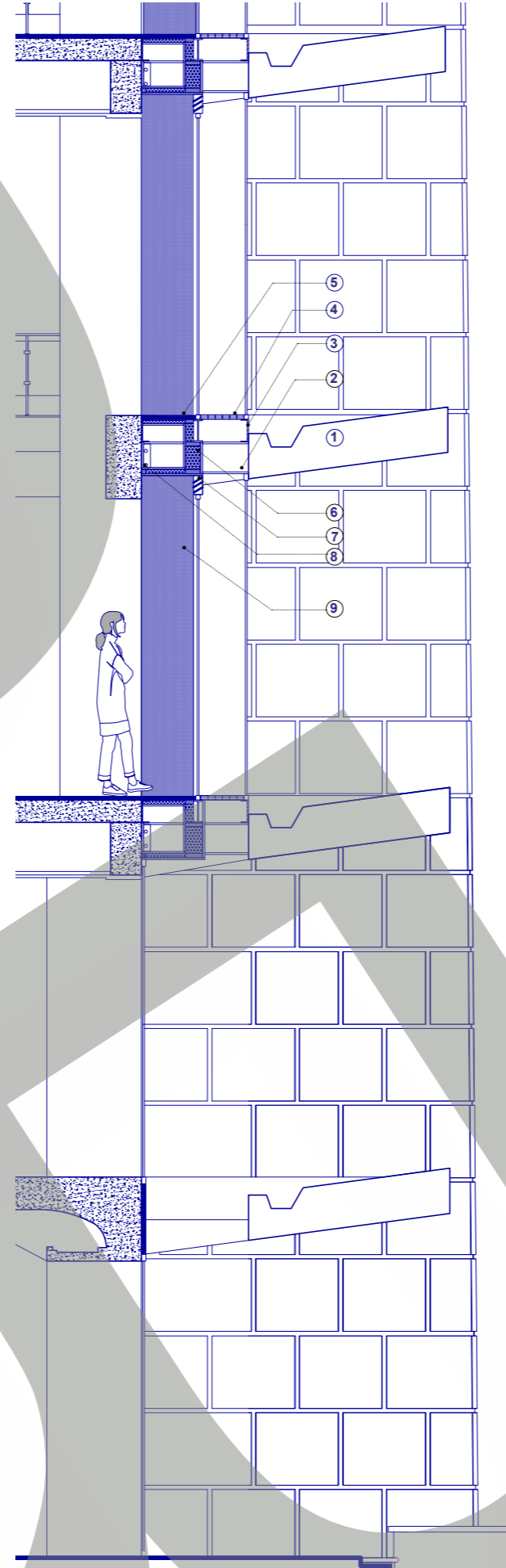
DISEGNO ASSONOMETRICO



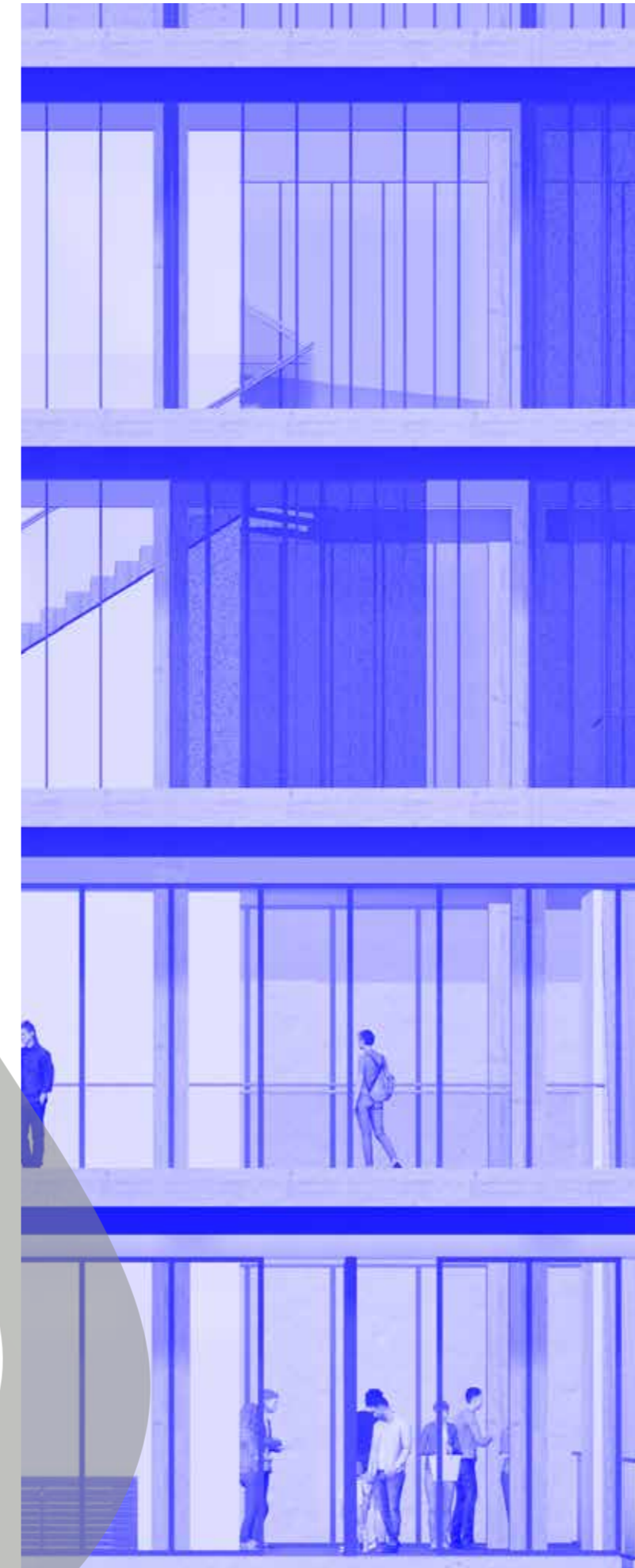
PIANO TIPO - 1.50



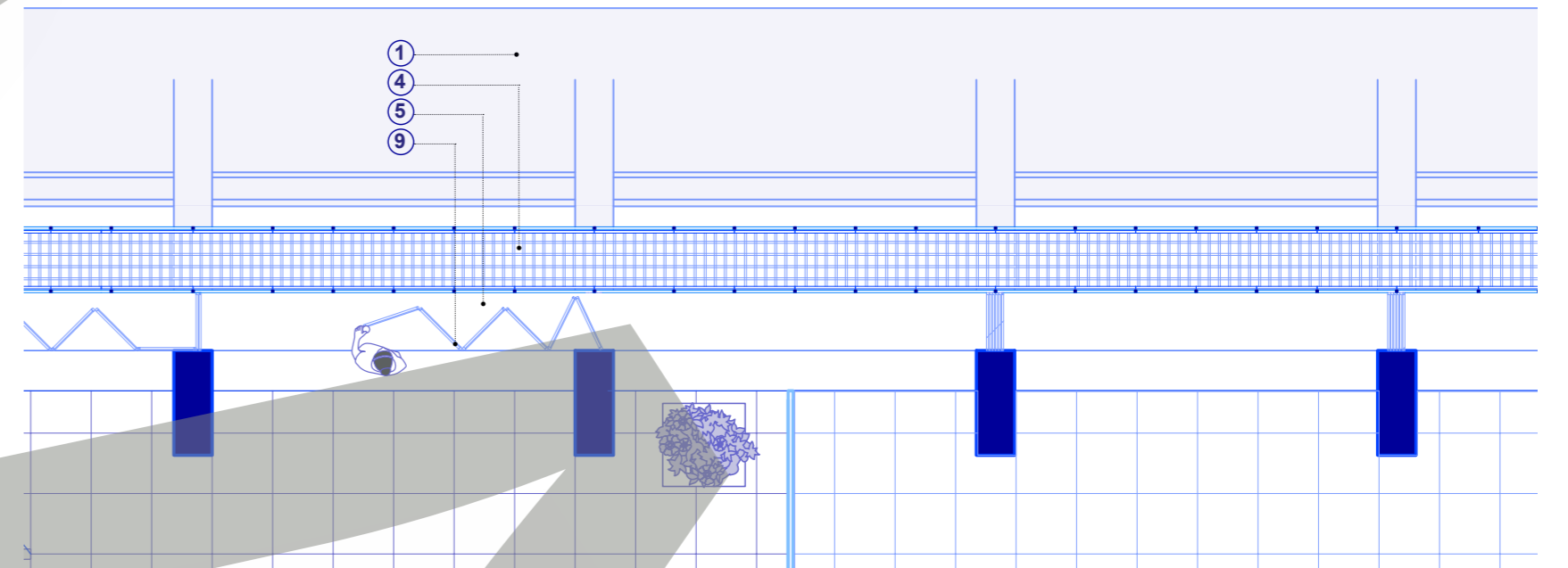
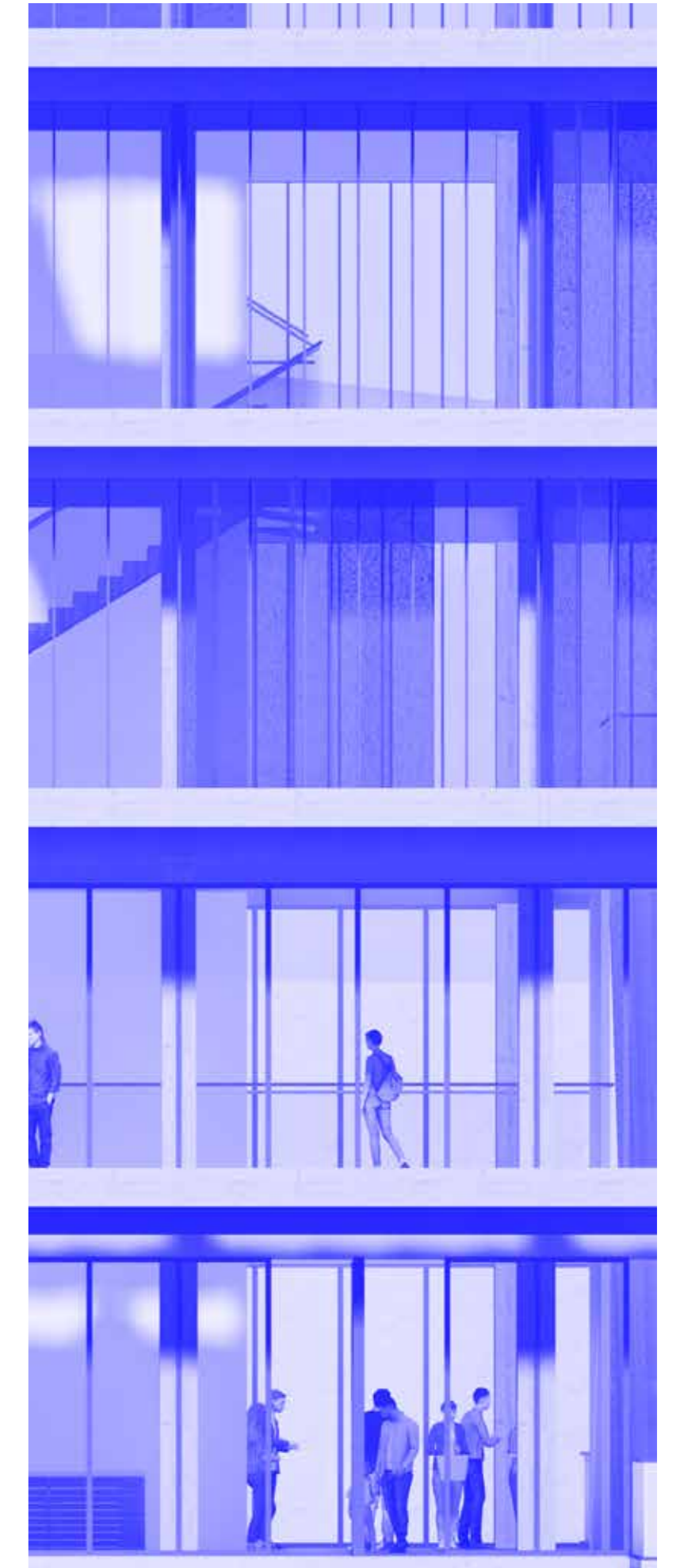
PIANO SEMINTERRATO - 1.50



- ① FRANGISOLE ORIZZONTALE ESISTENTE
- ② TRAVE PORTANTE DELLA FACCIATA DOPPIA
- ③ PROFILO C
- ④ LAMIERA ORSOGRIL
- ⑤ NUOVA PAVIMENTAZIONE AGGIUNTA
- ⑥ ISOLANTE
- ⑦ GRIGLIA DI VENTILAZIONE
- ⑧ GIUNTO DI GAMMA
- ⑨ PANNELLO FRANGISOLE PIEGHEVOLE



OMBREGGIAMENTO LUNGO IL GIORNO

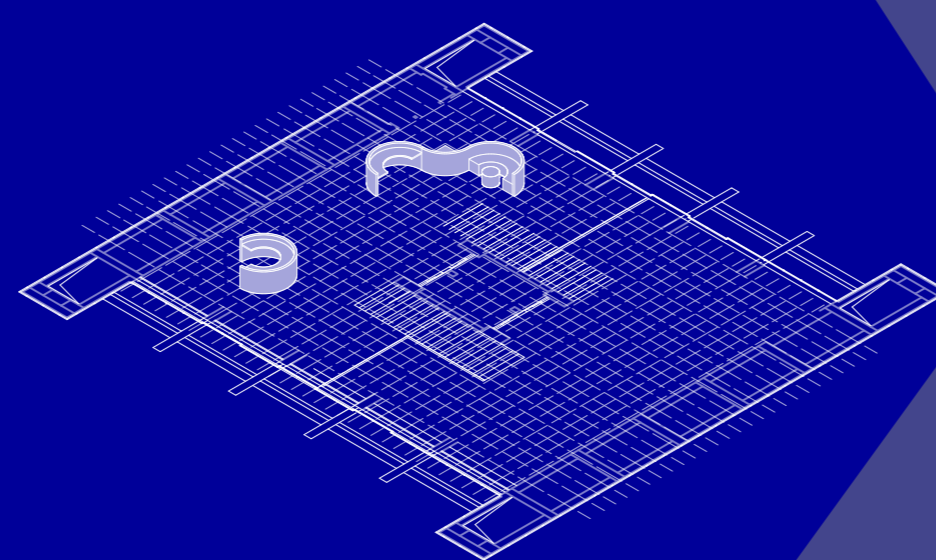


DETTAGLIO E PROSPETTO DELLA FACCIATA - MOVIMENTO DEI PANNELLI FRANGISOLE 1.20

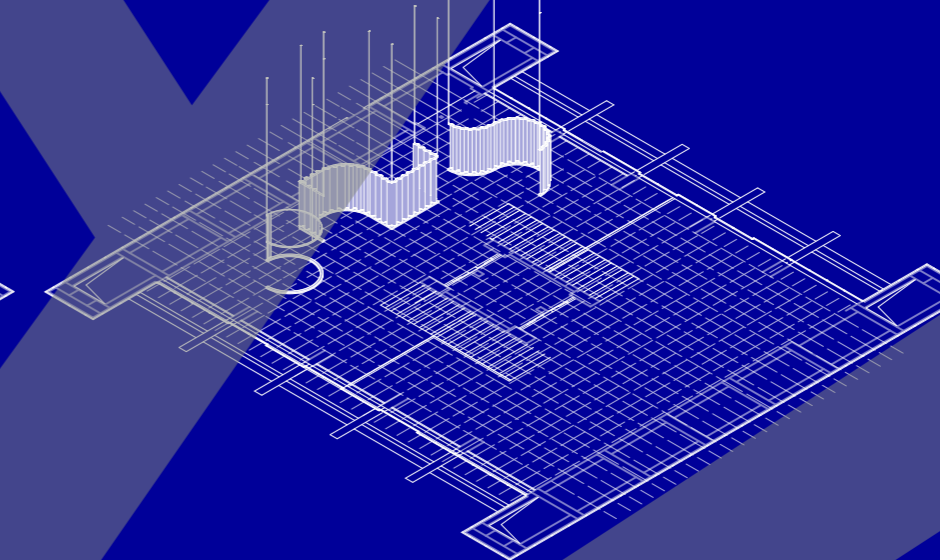
LAYOUT FLESSIBILE

Il progetto valorizza l'alternanza tra piani standard e doppia altezza per creare un layout flessibile e riconfigurabile, adatto a mostre, workshop ed eventi.

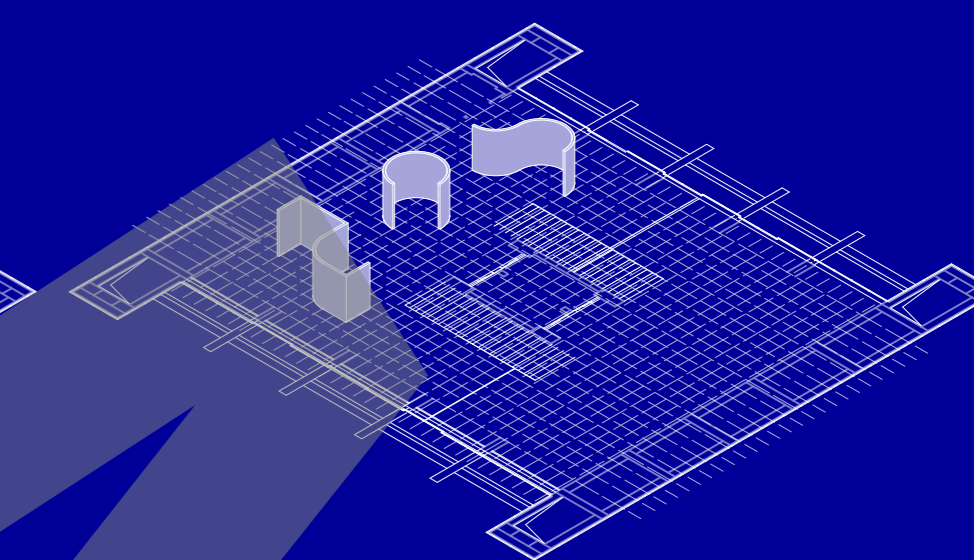
Oltre a pareti mobili e arredi modulari, sono introdotte tende semitrasparenti scorrevoli che permettono di suddividere gli spazi senza interrompere la continuità visiva, creando ambienti immersivi e luminosi. Così, la torre diventa un contenitore culturale dinamico, capace di adattarsi facilmente alle diverse esigenze della comunità.



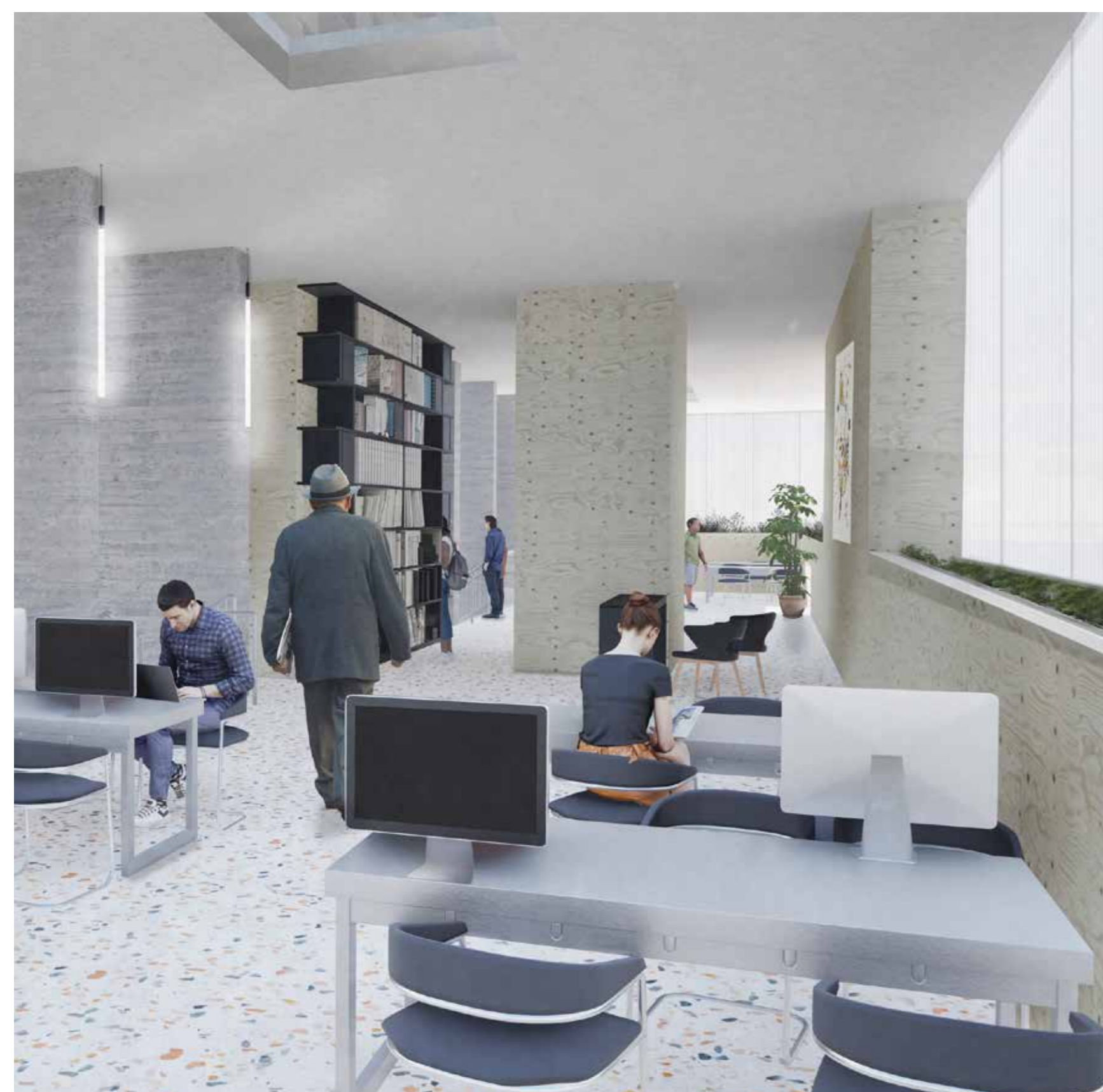
SISTEMA DI AREDO



SISTEMA DI TENDA



SISTEMA DI PARETE



VISTA BIBLIOTECA



VISTA PIANO TIPO